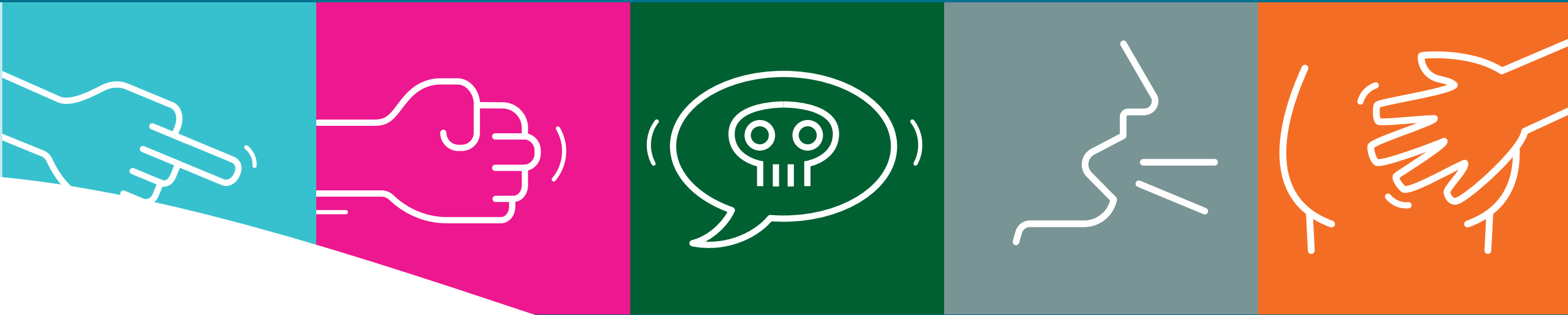


# Informationsfolder om krænkende adfærd





# Furesø kommune accepterer ikke krænkende adfærd

## Det skal være trygt at gå på arbejde i Furesø Kommune

Derfor har Furesø kommune udarbejdet fælles retningslinjer om krænkende adfærd, som det er vigtigt at kende på alle arbejdspladser i kommunen. Du kan læse mere om retningslinjerne og se en oversigt over retningslinjerne her i denne folder. Både om hvordan krænkende adfærd kan forebygges, og hvad man skal gøre, hvis man oplever vold, trusler eller krænkende adfærd på arbejdspladsen. Folderen henvender sig både til medarbejdere, tillids- og arbejdsmiljørepræsentanter og ledere i Furesø Kommune.

### ALLE HAR ET ANSVAR

Furesø Kommune accepterer ikke vold, trusler, chikane, seksuel chikane, mobning, diskriminerende adfærd eller andre former for krænkende adfærd på arbejdspladsen. Vold, trusler og krænkende adfærd er belastende både for den enkelte medarbejder og for arbejdspladsen. Derfor skal vold, trusler og krænkende adfærd altid identificeres, forebygges og håndteres.

Det har ingen betydning, om adfærden er udtryk for ubetænksomhed fra krænkerens side. Det er den enkeltes oplevelse af at blive krænket, der er central. Og det kan være forskelligt, hvornår man føler sig krænket. Det tilskyndes, at man tager fat i en aktuel sag og håndterer den på stedet, inden den udvikler sig.

Alle har et ansvar for, at vold, trusler og krænkende adfærd ikke finder sted. Det betyder, at vi alle har ansvar for at gøre opmærksom på, hvis det sker. På samme måde er det også et fælles ansvar, at der er en ordentlig og professionel omgangstone og adfærd i øvrigt på arbejdspladsen.

Oplever du vold, trusler, mobning, chikane, seksuel chikane eller anden krænkende adfærd på din arbejdsplads, skal du kontakte din nærmeste leder, en anden leder i organisationen, eller evt. en arbejdsmiljørepræsentant, en tillidsrepræsentant eller MED-organisationen for at få hjælp til håndteringen af episoder.

Hvis din enhed har udarbejdet lokale Action Cards står det nærmere beskrevet, hvad du skal gøre i den aktuelle situation. Tag fat i én af ovenstående aktører hurtigst muligt, hvis du er i tvivl. Du kan også altid kontakte personalechef, Mette Marie Winther, på telefon 72 35 41 30 eller mail [mmwi@furesoe.dk](mailto:mmwi@furesoe.dk).

### HVAD ER KRÆNKENDE ADFÆRD?

Ved krænkende adfærd skelner man mellem psykisk vold og fysisk vold. Psykisk vold kan være trusler, chikane, seksuel chikane, mobning eller diskriminerende adfærd, mens fysisk vold medfører en fysisk skade.

### FYSISK VOLD

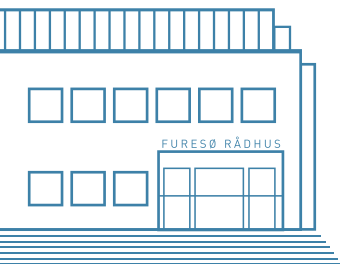
Fysisk vold kan f.eks. være slag, spark, bid, benspænd, fastholdelse, kast med genstande, niv, krads, spyt, kvælningforsøg eller knivstik.

### PSYKISK VOLD

Psykisk vold er en samlet betegnelse for trusler, chikane, seksuel chikane, mobning og anden adfærd, som kan give psykisk skade.

Du kan læse mere om definition og former for krænkende adfærd på [furenet](#) eller se oversigt over former for fysisk og psykisk vold (krænkende adfærd) på næste side.

# Oversigt over retningslinjer for at identificere, forebygge og håndtere krænkende adfærd, herunder vold, trusler, chikane, seksuel chikane, mobning mv. på Furesø Kommunes arbejdspladser



## IDENTIFIKATION

### DET INTERNE SPOR:

Når vold, trusler, chikane, seksuel chikane, mobning mv. foregår blandt kolleger eller mellem ledere og medarbejdere.

Kortlægning af omfanget og karakteren af krænkende adfærd, f.eks. via trivselsmålinger og APV og/eller løbende dialog med TRIO, MED og medarbejdere.

At MED-udvalget eller arbejdsmiljøgruppen/TRIO undersøger episoder, hvor der forekommer krænkende handlinger, med henblik på at finde løsninger.

## FOREBYGGELSE

Drøfte kommunens fælles retningslinjer.

Udarbejde lokale Action Cards og sikre klare og entydige standarder og procedurer.

Sikre klare normer og værdier for adfærd.

Sikre systematisk og målrettet forebyggelse i det løbende APV-arbejde.

Sikre, at særligt ledere, AMR og TR, men også medarbejdere er klædt på og har den nødvendige viden om krænkende adfærd.

Sikre et særligt ledelsesansvar.

## HÅNDBTERING

Tydelige roller og ansvar.

At særligt ledere, AMR og TR, men også medarbejdere er klædt på til at håndtere, f.eks. via dialog, oplysning, kurser, mv.

Konflikthåndtering og konfliktmægling.

Tilbud om professionel hjælp, hvis nødvendigt.

Foretage en upartisk undersøgelse.

Evt. anmeldelse af arbejdsskader og politianmeldelse.

*Der skelnes mellem et internt og eksternt spor i AT-vejledning 4.3.1 fra 26. februar 2019 om 'Krænkende handlinger herunder mobning og seksuel chikane mellem ansatte og mellem ansatte og deres ledere', samt AT-vejledning D.4.3-4 – opdateret februar 2018 om 'Arbejdsrelateret fysisk og psykisk vold herunder trusler og anden krænkende adfærd som borgere udøver mod medarbejdere'.*

### DET EKSTERNE SPOR:

Når vold, trusler, chikane, seksuel chikane, mobning mv. foregår i kontakten med borgeren eller samarbejdspartneren.

Vurdering af risiko for krænkende adfærd fra borgere og samarbejdspartnere på den pågældende arbejdsplads.

## IDENTIFIKATION

Kortlægning af krænkende adfærd, f.eks. via trivselsmålinger og APV.

At MED-udvalget eller arbejdsmiljøgruppen/TRIO undersøger episoder, hvor der forekommer krænkende handlinger, med henblik på at finde løsninger.

## FOREBYGGELSE

Drøfte kommunens fælles retningslinjer.

Udarbejde lokale Action Cards og sikre klare og entydige standarder og procedurer lokalt.

Kigge på den fysiske indretning af arbejdspladsen.

Iværksætte øvrige sikkerhedsforanstaltninger, som tager udgangspunkt i en lokal risikovurdering.

## HÅNDBTERING

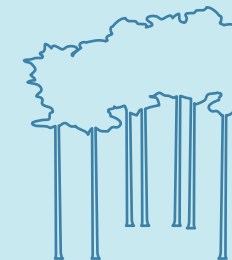
Støtte og opbakning fra ledelsen.

Psykisk førstehjælp på arbejdspladsen og adgang til professionel hjælp.

Analyse af hændelser og vurdering af indsats.

Minimumsprocedurer for politianmeldelse.

Praksis for registrering i arbejdsskadesystemet.



**\*Mobning:**  
Der er først tale om mobning, når den krænkende adfærd sker regelmæssigt og over længere tid eller gentagende gange på grov vis, hvor den mobbede ikke kan forsvare sig effektivt.

Oversigten er inspireret af Københavns Kommunes eksempler på krænkende adfærd

## Oversigt over former for fysisk og psykisk vold

